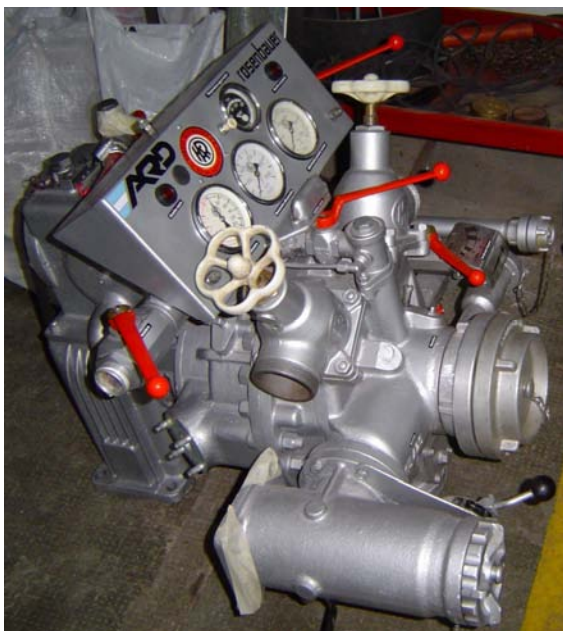


Moreno 3764 - B1752AHF Lomas del Mirador - Buenos Aires – Argentina  
Tel. (54 11) 4454 2601 - Fax (54 11) 4453 2907 – Mail [ard-fuegoyrescate@uolsinectis.com.ar](mailto:ard-fuegoyrescate@uolsinectis.com.ar)

## La división autobombas y las reparaciones

En el 2004 se inició el trabajo de la división autobombas en sus dos vertientes, unidades nuevas y reparación de las existentes. En un documento por separado se reseñan los clientes de las nuevas unidades, en este documento, algunas de las que ingresaron para reparación y actualización, no solamente de unidades y bombas de incendio sino también de otros equipos como hidráulicos de rescate, compresores, lanzas y otros.





### Antecedentes de algunos trabajos de reparación realizados

Usuario	Trabajo realizado	Reparación efectuada
Armada Argentina, Base Aeronaval de Punta Indio, Buenos Aires	Unidad con sistemas de polvo marca Total y CO <sup>2</sup> sobre chasis Unimog	Trabajos sobre el equipo de polvo marca Total N° 276771. Prueba hidráulica del contenedor de polvo. Prueba hidráulica de los cilindros de nitrógeno. Carga de los cilindros de nitrógeno. Reparación y repaso de las pistolas de polvo. Reparación y repaso de las cañerías. Trabajos sobre el equipo de CO <sup>2</sup> Prueba hidráulica de los cilindros. Carga de los cilindros Reparación y repaso de la lanza. Reparación y repaso de las cañerías. Colocación de 4 manómetros y cuatro válvulas para controlar la carga de los cilindros sin tener que presurizar el circuito completo.
Asociación Pro Bomberos de Río Gallegos, Santa Cruz	Unidad modelo Cóndor, sobre chasis Mercedes Benz 1517, transformado en frontal	Reemplazo integral de la carrocería con diseño de tanque interior por haber sido volcada. Re acondicionamiento de la cabina para la dotación (8+1) para recuperarla luego del vuelco
AUSOL	IFEX	Reparación y puesta a punto del sistema de aire comprimido.
Bomberos de la Policía de la Provincia de Buenos Aires, Unidad de la ciudad de Azul	Escalera Metz DKL-44	Cambio de las mangueras del circuito hidráulico. Importación y cambio de todas las eslingas (cables de acero). Reparación del paquete de válvulas. Verificación de los cilindros principales. Reparación de los para caídas. Repaso de los cabrestantes. Verificación de las poleas. Reparación de los indicadores de portada y extensión. Chequeo y reparación del sistema eléctrico. Cambio de rodamientos del sistema de transmisión. Pintado de los tramos. Cambio de aceite y filtro. Engrase. Service completo Pruebas de funcionamiento y rendimiento

Usuario	Trabajo realizado	Reparación efectuada
Bomberos de la Policía de la Provincia de Buenos Aires, Unidad de la ciudad de Azul	Bomba Rosenbauer R165 y accesorios	Desarme de la <b>caja de transferencia</b> y cambio de repuestos. Desarme de la <b>bomba</b> y cambio de juntas, retenes y rodamientos. Cambio de la empaquetadura de sellado. Cambio del impulsor y difusor de presión normal. Repaso de las válvulas de baja y alta presión. Control del estado y funcionamiento del instrumental del tablero. Limpieza y calibración del dosificador de espuma. Reposición de filtros protectores. Inspección de mangueras de conexión. Cambio de la grasa lubricante para la caja de engranajes. Pruebas de rendimiento en presión y caudal. <b>Bomba de vacío:</b> desarme completo. Revisión de correa dentada y poleas. Revisión del electro embrague de acoplamiento, de los diafragmas de succión. Cambio del aceite lubricante. Control y pruebas de funcionamiento.
Bomberos de la Policía de Mendoza	Bomba Rosenbauer R280	Desarme completo. Rectificación del eje y de la carcasa. Cambio de rodamientos, retenes y juntas. Control y reprensado de empaquetaduras. Desarme completo y repaso de las válvulas de presiones normal y alta. Control del estado y funcionamiento del instrumental del tablero. Limpieza y calibración del dosificador de espuma. Reposición de filtros protectores. Pruebas de rendimiento en presión y caudal. Cambio del aceite lubricante. Control y pruebas de funcionamiento. Caja multiplicadora. Cambio de rodamiento retenes y juntas. Rectificación de los engranajes. Cambio de la grasa lubricante para la caja de engranajes. Instalación de la bomba en la Ciudad de Mendoza.
Bomberos de la Policía de Mendoza	Bomba Rosenbauer NH30	Sellos mecánicos axiales, retenes, juntas y rodamientos.

Usuario	Trabajo realizado	Reparación efectuada
Bomberos de la Policía de Santa Rosa	Compresor Bauer Junior II	Desarme. Limpieza. Control dimensional. Reacondicionado de válvulas de presión mínima, válvula de mantenimiento de presión y válvula de retención. Reacondicionado de válvulas de compresión en todas las etapas. Desarme de inter-enfriadores, limpieza interna. Desarme y limpieza de separador de líquidos entre etapas. Desarme y limpieza interna de porta filtro purificador. Ajuste y alineación. Armado. Ensayo. Reacondicionado de válvulas de seguridad. Reacondicionado de drenajes. Provisión de repuestos
Bomberos de Ushuaia	Ambulancia importada	Alistamiento general y realización de detalles de acuerdo a necesidades del usuario
Bomberos Voluntarios de 9 de Julio, Buenos Aires	Bomba Rosenbauer 65000	Provisión de repuestos y reparación
Bomberos Voluntarios de Balcarce	Bomba Rosenbauer NH20 y accesorios	Recorrido completo de la bomba reemplazando rodamientos, junta y retenes. Limpieza y calibración de todo el sistema. Reparación de los carreteles-devanadores y de las lanzas Nepiro Servo.
Bomberos Voluntarios de Lomas de Zamora, Gran Buenos Aires	Bomba nacional CTDI modelo de baja presión	Cambio de rodamientos, retenes y juntas. Reemplazo del sello mecánico. Reemplazo del manifold de expulsión. Repaso de todos los componentes. Prueba de funcionamiento y rendimiento.
Bomberos Voluntarios de Lomas de Zamora, Gran Buenos Aires	Unidad importada usada sobre Mercedes Benz 1117	Reparación de los carreteles de ataque rápido y cambio de las uniones por Storz
Bomberos Voluntarios de Lomas de Zamora, Gran Buenos Aires	Lanza NEPIRO	Reparación y reemplazo de piezas
Bomberos Voluntarios de Lomas de Zamora, Gran Buenos Aires	Lanzas Nepiro Servo	Reparación y reemplazo de piezas
Bomberos Voluntarios de Lomas de Zamora, Gran Buenos Aires	Autobomba urbana mediana sobre Mercedes Benz 1114	Repaso completo de la bomba Rosenbauer NH20 con modificación del eje y de las válvulas de presión normal. Repaso de lanzas Nepiro Servo.

Usuario	Trabajo realizado	Reparación efectuada
Bomberos Voluntarios de Lomas de Zamora, Gran Buenos Aires	Autobomba urbana mediana sobre Mercedes Benz 1117	Repaso completo de Bomba Ziegler modelo FPV 25/40 de presiones normal y alta. Reemplazo de el sistema electromagnético de emplazamiento de la bomba de alta y del sistema de vacío. Cambio de juntas, retenes, rodamientos y sellos
Bomberos Voluntarios de Lomas de Zamora, Gran Buenos Aires	Motobomba Otter	Desarme completo para que se pudiera reparar la rotura de la carcasa, armado y ensayos de rendimientos en caudal y presión.
Bomberos Voluntarios de Lomas de Zamora, Gran Buenos Aires	Autobomba Nº 16 urbana mediana	Cambio de O´rings en carretes Reparación Nepiro Servo Reempaque de la bomba NH20 Reparación comando de presiones normal y alta Reparación de accionamiento automático bomba de vacío
Bomberos Voluntarios de Lomas de Zamora, Gran Buenos Aires	Lanzas NEPIRO Servo	Cambio del sistema formación chorro-niebla
Bomberos Voluntarios de Lomas de Zamora, Gran Buenos Aires	Autobomba urbana de diseño de tanque interior	Provisión de 4 puertas-estribo
Bomberos Voluntarios de Lomas de Zamora, Gran Buenos Aires	Bomba CTDI	Reparación integral con reemplazo de piezas, sello y multiplicadora. Instalación en unidad cisterna
Bomberos Voluntarios de Lago Puelo, Chubut	Bomba Rosenbauer modelo 65000, del año 1972, con presiones normal y alta	Reemplazo de 2 impulsores de alta y un difusor. Cambio de rodamientos, retenes y juntas. Reempaque. Rectificación del eje. Repaso de todos los componentes de la bomba. Prueba de funcionamiento y rendimiento.
Bomberos Voluntarios de Mercedes, Provincia de Buenos Aires	Evolution	Repaso de la carrocería para ajustarla a las funciones operativas establecidas por la experiencia d e uso.
Bomberos Voluntarios de San Francisco Solano, Gran Buenos Aires	Bomba Rosenbauer modelo NH30 de presiones normal y alta	Cambio de juntas, retenes, rodamientos y sistema de sellado. Desarme y reemplazo de rodamientos de la caja de multiplicación. Prueba de rendimiento y funcionamiento.
Bomberos Voluntarios de Almirante Brown, Gran Buenos Aires	Motobomba de desagote	Reparación e instalación de uniones
Bomberos Voluntarios de Almirante Brown, Gran Buenos Aires	Autobomba urbana sobre chasis Man	Reparación de bomba METZ con cambio de juntas, retenes, sello y rodamientos. Ensayos funcionales y rendimientos.

Usuario	Trabajo realizado	Reparación efectuada
Bomberos Voluntarios de Almirante Brown, Gran Buenos Aires	Lanza de alta presión	Reparación, reemplazando y realizando nueva boquilla para chorro, niebla, neblina y limpieza.
Bomberos Voluntarios de Almirante Brown, Gran Buenos Aires	Bomba Darley	Reemplazo sellos o empaquetaduras, retenes, rodamientos y juntas. Repaso carcasa, impulsores y difusores. Desarme válvulas de baja y alta presión. Control del estado y funcionamiento del instrumental. Reposición de filtros protectores. Inspección de mangueras de conexión. Cambio de la grasa lubricante para la caja de engranajes. Repaso completo de la caja multiplicadora. Pruebas rendimiento presión y caudal.
Bomberos Voluntarios de Almirante Brown, Gran Buenos Aires	Bomba Bacher	Reparación de la estanqueidad con cambio de rodamientos, retenes, juntas y sellos
Bomberos Voluntarios de Almirante Brown, Gran Buenos Aires	Circuito hidráulico	Reemplazo e instalación de la bomba H20 en unidad sobre chasis Man, por la bomba H20 y rediseño e instalación del circuito de alimentaciones y expulsiones de la bomba.
Bomberos Voluntarios de Ayacucho, Buenos Aires	Bomba CTDI modelo de presiones alta y baja	Reemplazo del sello mecánico y repaso general.
Bomberos Voluntarios de Ayacucho, Buenos Aires	Lanzas Rosenbauer Servo Nepiro para alta presión	Reemplazo chorro-niebla y reparación de la empuñadura delantera que permite la elección del ángulo de ataque
Bomberos Voluntarios de Ayacucho, Buenos Aires	Bomba CTDI de presiones normal y alta	Reparación general para su correcto funcionamiento y cambio de todos los componentes consumibles (retenes, juntas, rodamientos, etc.)
Bomberos Voluntarios de Ayacucho, Buenos Aires	Repaso de distintos componentes de la autobomba sobre chasis Mercedes Benz 1620, con bomba Rosenbauer NH 30	Revisión y acondicionamiento de las cortinas. Arreglos varios en carrocería. Reparación del tablero de bomba. Servicio de mantenimiento de la bomba. Provisión de repuestos Rosenbauer para los asientos de las válvulas de presión normal. Cambio de las válvulas de alimentación a tanque
Bomberos Voluntarios de Bernal, Gran Buenos Aires	Lanzas NEPIRO y NEPIRO Servo	Reparación del sistema choro niebla

Usuario	Trabajo realizado	Reparación efectuada
Bomberos Voluntarios de Bernal, Gran Buenos Aires	Motobomba de caudal	Reparación de boca de succión por rotura de la misma, reemplazo por un buje nuevo.
Bomberos Voluntarios de Bernal, Gran Buenos Aires	Lanzas Nepiro Servo	Reparación del sistema chorro-niebla y de la unión giratoria.
Bomberos Voluntarios de Brandsen, Buenos Aires	Bomba Rosenbauer R165	Correa dentada para el sistema de vacío.
Bomberos Voluntarios de Campana, Gran Buenos Aires	Bomba Rosenbauer modelo NH20 de presiones normal y alta	Reparación del sistema Fix Mix de dosificación de espuma
Bomberos Voluntarios de Cañuelas, Gran Buenos Aires	Bomba Rosenbauer modelo NH30 de presiones normal y alta	Cambio de juntas, retenes, rodamientos y sellos mecánicos. Prueba de rendimiento y funcionamiento.
Bomberos Voluntarios de Carmen de Areco, Buenos Aires	Autobomba importada de Norteamérica	Reemplazo válvula de bomba Hale y adaptación a la unidad.
Bomberos Voluntarios de Casilda, Santa Fe	Bomba Rosenbauer NH30	Provisión de repuestos para la bomba de vacío y para las válvulas de expulsión de presión normal.
Bomberos Voluntarios de Concepción del Uruguay, Entre Ríos	Lanza de alta presión	Reparación y provisión de repuestos.
Bomberos Voluntarios de Chabás, Santa Fe	Bomba R280	Reparación de la bomba de vacío, con provisión de repuestos Rosenbauer y rebobinado del acople electro-magnético
Bomberos Voluntarios de Chascomús, Buenos Aires	Bomba Rosenbauer R165	Repuestos de bomba de vacío
Bomberos Voluntarios de Chascomús, Buenos Aires	Bomba Ziegler de presiones normal y alta	Instalación de los repuestos funcionales provistos por la Sociedad y cambio de rodamientos, retenes, juntas y o`rings en las bombas de presión normal y alta presión
Bomberos Voluntarios de Dudignac, Buenos Aires	Bomba Ziegler modelo de alta y baja presión	Recuperación de la bomba de alta presión y del mecanismo electromagnético de acople, con reemplazo de todos los componentes deteriorados de la bomba. Prueba de funcionamiento y rendimiento de ambas bombas en forma individual y simultánea.
Bomberos Voluntarios de Franck	Equipo hidráulico de rescate Lukas	Cambio de mangueras y servicio general con cambio de aceites y ajustes
Bomberos Voluntarios de Franck, Santa Fe	Equipo hidráulico Lukas	Corrección de fallas en herramienta multipropósito y unidad de potencia. Cambio de o`rings y sellos en el sistema de comando, regulación de la

Usuario	Trabajo realizado	Reparación efectuada
		válvula de seguridad. Cambio de los aceites.
Bomberos Voluntarios de General Pico, La Pampa	Bomba Rosenbauer R165	Desarme completo de la bomba Cambio de todos los rodamientos, retenes. Juntas, empaquetaduras y aceites de bomba de vacío y de caja multiplicadora. Repaso de las válvulas de presiones normal y alta, y del instrumental de tablero. Limpieza y calibración del dosificador de espuma. Reposición de filtros protectores. Inspección de mangueras de conexión Revisión de correa dentada y poleas de la bomba de vacío Revisión del electro embrague de accionamiento. Pruebas de rendimiento en presión y caudal
Bomberos Voluntarios de González Chaves, Buenos Aires	Reparación de bomba Rosenbauer modelo R280	Reemplazo de 3 impulsores de alta y un difusor. Cambio de rodamientos, retenes y juntas. Reempaque. Rectificación del eje. Limpieza total. Repaso de todos los componentes de la bomba. Prueba de funcionamiento y rendimiento.
Bomberos Voluntarios de Goya, Corrientes	Reparación unidad de ataque rápido de Luda	Repaso completo de la bomba con cambio retenes, sellos, juntas y rodamientos. Reemplazo de válvulas y cañerías. Repaso de la carrocería, reparación de las cortinas, reparación de lanzas y devanaderas.
Bomberos Voluntarios de Gualeguay, Entre Ríos	Bomba Prevignea de 1400 litros/minuto	Provisión de sello mecánico
Bomberos Voluntarios de Gualeguay, Entre Ríos	Unidad Prevignea sobre Deutz Agrale	Reemplazo de parte de la estructura, revestimientos nuevos y pintura completa de la unidad. Repaso de la bomba
Bomberos Voluntarios de Guernica	Autobomba de ataque rápido sobre chasis Deutz Agrale doble cabina	Reemplazo de la bomba Darley existente, de bajo caudal, por la bomba H20 con un caudal de 1.900 litros / minuto a 10 bares.
Bomberos Voluntarios de Hurlingham, Gran Buenos Aires	Bomba Rosenbauer R280	Reparación integral.
Bomberos Voluntarios de Ingeniero White, Buenos Aires	Bomba Rosenbauer R280.	Repuestos para válvulas de la

Usuario	Trabajo realizado	Reparación efectuada
Bomberos Voluntarios de Ingeniero White, Buenos Aires	Bomba Rosenbauer 65000	Correa para bomba de vacío
Bomberos Voluntarios de Ingeniero White, Buenos Aires	Bomba Rosenbauer R65000	Cambio de retenes, rodamientos y juntas. Control y reprensado de empaquetaduras. Repaso de las válvulas de baja y alta presión. Repaso del instrumental del tablero. Limpieza y calibración del dosificador de espuma. Reposición de filtros protectores. Repaso de mangueras de conexión. Cambio de la grasa lubricante para la caja de engranajes. Pruebas de rendimiento en presión y caudal. <b>Bomba de vacío</b> Revisión de correa dentada y poleas Revisión del electro embrague de acoplamiento. Revisión de los diafragmas de succión. Cambio del aceite lubricante. Control y pruebas de funcionamiento.
Bomberos Voluntarios de Ingeniero White, Buenos Aires	Unidad Nº 7 sobre Ford	Transmisión cardánica de bomba de incendio. Transmisión cardánica del camión. Reemplazo del sistema de acople de bomba existente. Carreteles eje de manivela nuevo. Puertas debajo de la cabina, realizadas en aluminio antideslizante
Bomberos Voluntarios de La Matanza	Bomba Rosenbauer R280	Soldado de la pata de la bomba, perteneciente a la autobomba modelo Cóndor.
Bomberos Voluntarios de La Matanza	Carretel de ataque rápido	Desarme, realización de una unión giratoria nueva y colocación de una reducción para la una nueva lanza
Bomberos Voluntarios de Rivadavia, América, Buenos Aires	Bomba Metz	Reconstrucción del sistema de sello de la bomba
Bomberos Voluntarios de Rosario, Santa Fe	Bomba Rosenbauer NH20	Desarme completo de la bomba Cambio de todos los rodamientos, retenes, juntas, sello y aceites de bomba de vacío y de caja multiplicadora. Repaso de las válvulas de presiones normal y alta, y del instrumental de tablero. Limpieza y calibración del dosificador de espuma. Reposición de filtros protectores. Inspección de mangueras de conexión. Revisión de correa dentada y

Usuario	Trabajo realizado	Reparación efectuada
		poleas de la bomba de vacío. Pruebas de rendimiento en presión y caudal
Bomberos Voluntarios de San Francisco, Córdoba	Bomba Bacher	Reparación integral de la bomba con cambio de juntas, rodamientos, retenes, limpieza completa. Reemplazo de la toma de fuerza. Pruebas de rendimiento y operación
Bomberos Voluntarios de Tancacha, Córdoba	Bomba Darley	Repaso completo, reemplazo de los consumibles.
Bomberos Voluntarios de Taquimilán, Neuquén	Bomba CTDI de presión normal	Reparación de la carcasa, reemplazo de retén, sello, juntas y rodamientos
Bomberos Voluntarios de Victoria, Entre Ríos	Equipo hidráulico Lukas	Cambio del total de las mangueras
Bomberos Voluntarios de Villa Cañas, Santa Fe	Equipo hidráulico de rescate Amkus	Cambio de todas las mangueras de alta presión
Bomberos Voluntarios Marcos Paz, Gran Buenos Aires	Compresor Bauer, Junior	Reparación y servicio con provisión de repuestos.
Bomberos Voluntarios Pinamar, Buenos Aires	Bomba Rosenbauer modelo R165 de presiones normal y alta.	Cambio de rodamientos, retenes y juntas de la bomba y de la caja multiplicadora. Reempaque. Cambio de la válvula de alimentación de tanque a bomba. Limpieza total. Repaso completo de todos los componentes, incluido las lanzas de alta presión. Prueba de funcionamiento y rendimiento en la unidad.
Bomberos Voluntarios Pinamar, Buenos Aires	Equipo Amkus de herramienta hidráulica combinada	Repaso general. Reemplazo de la bobina del motor. Corrección de las pérdidas de aceite.
Bomberos Voluntarios San Vicente, Gran Buenos Aires	Bomba nacional marca CTDI modelo de presiones baja y alta	Cambio de rodamientos, retenes y juntas. Reemplazo del Sello mecánico. Prueba de funcionamiento y rendimiento en la unidad.
Bomberos Voluntarios San Vicente, Gran Buenos Aires	Bomba Darley modelo HM500	Reparación de pérdida en bomba
Bomberos Voluntarios San Vicente, Gran Buenos Aires	Bomba Darley HM500	Reemplazo sellos, retenes, rodamientos y juntas. Repaso de carcasa, impulsores y difusores. Desarme completo de las válvulas de baja y alta presión. Control del estado y funcionamiento del instrumental del tablero. Reposición de filtros protectores.

Usuario	Trabajo realizado	Reparación efectuada
		<p>Inspección de mangueras de conexión.</p> <p>Cambio de la grasa lubricante para la caja de engranajes. Pruebas de rendimiento en presión y caudal.</p>
Bomberos Voluntarios San Vicente, Gran Buenos Aires	Bomba CTDI modelo de baja presión	<p>Limpieza y repaso de todos los componentes estructurales</p> <p>Cambio de los rodamientos, los retenes, juntas y del sello</p> <p>Revisión de la transmisión cardánica determinando estado de la caja de multiplicación y de la toma de fuerza. Pruebas de rendimiento</p>
Bomberos Voluntarios San Vicente, Gran Buenos Aires	Pack W4000 sobre chasis IVECO	<p>Reparar montaje cabina modular e iluminación cabina y compartimientos. Reemplazo de válvulas esféricas de expulsión de bomba Darley.</p>
Bomberos Voluntarios San Vicente, Gran Buenos Aires	Equipo hidráulico AMKUS	<p>Revisión de unidad de potencia y herramienta multipropósito</p>
ESIM	Bomba Rosenbauer R280	<p>Provisión de repuestos para reemplazo de impulsor, difusores y accesorios relacionados.</p>
Federación Bonaerense de Bomberos Voluntarios, Buenos Aires	Equipo Amkus	<p>Repaso general, cambio de lubricantes y mangueras de las herramientas y de la unidad de potencia hidráulica.</p>
Fuerza Aérea Argentina, Región Aérea Centro. Mantenimiento Autobombas.	Unidad de ataque inicial Pampa, con destino en San Fernando	<p>Reparación de pérdidas monitor, reparación del portón de acceso al grupo motor bomba y del generador de 4 kVa</p>
Fuerza Aérea Argentina, Región Aérea Centro. Mantenimiento Autobombas.	Unidad Titán N° 13, con destino en aeroparque Jorge Newbery	<p>Alineación del tren delantero con provisión de repuestos.</p> <p>Provisión de tapa para el tanque de combustible</p>
Fuerza Aérea Argentina, Región Aérea Centro. Mantenimiento Autobombas.	Unidad Titán N° 7, con destino Aeropuerto de Ezeiza	<p>Repaso de monitor, válvulas, bomba Hale con realización de pieza dentada de acoplamiento, uniones giratorias, reparación generador y otros alistamientos</p>

Usuario	Trabajo realizado	Reparación efectuada
<p>Fuerza Aérea Argentina, Región Aérea Centro. Mantenimiento Autobombas.</p>	<p>Unidad Titán N 2, con destino Aeropuerto de Ezeiza</p>	<p>Desmontaje del monitor de techo, desarme, reparación, armado y montaje nuevamente en su posición operativa. Pintura interior del comando del monitor Reparación de la válvula mariposa del monitor. Fabricación e instalación de la unión giratoria del carretel-devanador, reemplazando la existente. Desmontaje, desarme, reparación, armado y montaje en posición operativa de monitor de paragolpe. Reparación de las válvulas de accionamiento y de drenaje Reparación de la válvula del tanque de espuma. Reparación de dos válvulas del manifold de expulsión. Reparación de las pérdidas de aire de tres cilindros actuadores de válvulas neumáticas. Tapizado de asiento del conductor. Cambio de vidrio de puerta del lado conductor. Reparación y pintura de paragolpes trasero. Reparación de guardabarros de aluminio gofrado. Soldadura de soporte estructural de aluminio Pintura de dos de los soportes de matafuegos Pintura de dos rociadores.</p>
<p>Fuerza Aérea Argentina, Región Aérea Centro. Mantenimiento Autobombas</p>	<p>Unidad Titán N° 5</p>	<p>Reparación del monitor de techo Reparación de dos válvulas de carga del tanque Reparación de la unión giratoria del carretel de ataque rápido Reparación de la válvula de drenaje Reparación de dos válvulas del manifold de expulsión Reparación de la válvula del monitor de paragolpes Reparación del monitor eléctrico Reemplazo de la manguera para la provisión de espuma Provisión e instalación de 4 Victaulic de Ø 38 mm y un Victaulic de Ø 51 mm</p>
<p>Fuerza Aérea Argentina, Región Aérea Centro. Mantenimiento Autobombas.</p>	<p>Unidad Titán N° 11, Aeropuerto Rosario</p>	<p>Reparación "in situ" del monitor de techo</p>

Usuario	Trabajo realizado	Reparación efectuada
Fuerza Aérea Argentina, Región Aérea Centro. Mantenimiento Autobombas.	Unidad de apoyo logístico sobre F100, Aeropuerto Ezeiza	Reparación integral de los frenos, reparar cañonera. Provisión e instalación de palier flotante. Alargamiento del cardan. Cambio de amortiguadores delanteros.
Fuerza Aérea Argentina, Región Aérea Centro. Mantenimiento Autobombas.	Monitor Elkhart modelo Sidewinder de accionamiento eléctrico	Fabricación de un buje con el dentado para el movimiento adecuado del mismo (corona helicoidal)
Fuerza Aérea Argentina, Región Aérea Centro. Mantenimiento Autobombas.	Unidades Panther	Prestación del servicio de mantenimiento a las unidades en la base Mendoza
Mercedes Benz Argentina SA	Motobomba Wildfire, modelo Mark 75	Repaso completo del motor y de la bomba para ponerla en servicio.
Mercedes Benz Argentina SA	Autobomba sobre chasis Mercedes 1215/42	Provisión e instalación de una nueva alimentación de tanque a bomba. Provisión e instalación de una nueva alimentación de bomba a monitor. Cambio de lugar de las alimentaciones al tanque de agua. Cambio de la alimentación de espuma. Repaso de las Nepiro Servo. Cambio del acelerador de la bomba. Modificaciones en el módulo de bomba, cerrando los laterales internos. Ensayos funcionales y de rendimiento.
Petrobrás, Planta Puerto General San Martín	Mixmatic	Reparación de la bomba de vacío y provisión e instalación de manómetro y solenoide de accionamiento de la bomba R600. Reparación del sistema de estanqueidad de la bomba R60 y reemplazo de la válvula mariposa de 6" de accionamiento neumático de alimentación de tanque a bomba
Petrobrás, Planta Puerto General San Martín	Bomba Darley HM500	Reemplazo del sello mecánico y diseño del elemento de contención que evitará a futuro que el sistema de resorte que sostiene el sello se deteriore con facilidad por la acción centrífuga. .
Petrobrás, Planta Puerto General San Martín	Bomba Hale	Revisión de la bomba de vacío de accionamiento eléctrico.

Usuario	Trabajo realizado	Reparación efectuada
Prefectura Naval Argentina, División Control de Averías e Incendios	Bomba Rosenbauer NH 30	Cambio de juntas, retenes, rodamientos y sistema de sellado. Desarme y reemplazo de rodamientos de la caja de multiplicación. Prueba de rendimiento y funcionamiento. Reparación de lanzas Nepiro Servo.
Prefectura Naval Argentina. Estación Bahía Blanca	Tanque autobomba	Reparación del tanque de PRFV
Prefectura Naval Argentina. Estación Campana	Tanque autobomba	Reparación del tanque de PRFV y de las bridas.
Prefectura Naval Argentina. Estación Dock Sud	Tanque autobomba	Reparación del tanque de PRFV y de las bridas.
Prefectura Naval Argentina. Estación Mar del Plata	Bomba Rosenbauer modelo NH30 de presiones normal y alta.	Cambio de juntas, retenes, rodamientos y sellos mecánicos. Prueba de rendimiento y funcionamiento.
Prefectura Naval Argentina. Estación Quequén	Bomba Rosenbauer modelo R280 de presiones normal y alta.	Reparación de la carcasa rota y cambio de juntas, retenes, rodamientos y empaquetaduras. Prueba de funcionamiento y rendimiento.
Profértil SA	Autobomba	Contrato de mantenimiento preventivo y correctivo por seis años de una autobomba, sobre chasis Volkswagen, con tanque de agua y espuma. Bomba Rosenbauer NH20 y accesorios operativos.
Shell CAPSA	Compresor Bauer, modelo Junior, de carga de equipos autónomos, con motor a explosión Honda	Desarme. Limpieza. Control dimensional. Reacondicionado de válvulas de presión mínima, de mantenimiento de presión, de retención y de compresión en todas las etapas. Desarme y limpieza de inter enfriadores, de separador de líquidos entre etapas y de porta filtro purificador. Ajuste y alineación. Armado. Ensayo. Repuestos: juegos internos de válvulas, aro sellos, filtro inter etapa, filtro purificador, elemento filtrante de aspiración y carga de lubricantes. Cambio de tanque de combustible.
Shell CAPSA	Compresor de carga de autónomos, modelo Holland, con motor eléctrico	Ídem anterior, sin el cambio del tanque de combustible

Usuario	Trabajo realizado	Reparación efectuada
Shell CAPSA	Equipos de respiración Dräger	Provisión de repuestos para cilindros y máscaras
SIDERAR, Planta San Nicolás, Buenos Aires	Reparación autobomba sobre chasis Mercedes Benz 1633, bombas Rosenbauer R600 y Waterous CPK1	Cambio de los amortiguadores o pistones de apertura y cierre de portón y puertas-estribo. Reparación del sistema de indicación de nivel del tanque de emulsor. Servicio integral a la bomba CPK 1(eje, sello, reemplazo de retenes, rodamientos y juntas) Modificación de la forma de trabajo conjunto de ambas bomba, se hicieron independiente las alimentaciones. Modificación de la válvula de tres vías que hace que ambas bombas trabajen en serie. Colocación de un sistema de dosificación de espuma a la bomba CPK1
Superintendencia Federal de Bomberos	Carretel y lanza	Provisión e instalación de 3 carretes devanadores con sus correspondientes lanzas.
YPF Luján de Cuyo	Grupo motor bomba	Provisión del dispositivo de aceleración del motor.



***Para dar soluciones reales***

**Personal con conocimiento y equipos con tecnología**

Moreno 3764 – B1752AHF Lomas del Mirador – Buenos Aires – Argentina

Tel. (54) 11 4454 2601 (línea rotativa) – Fax: (54) 11 4453 2907

Mail: [ard-fuegoyrescate@uolsinetis.com.ar](mailto:ard-fuegoyrescate@uolsinetis.com.ar) / Web: [www.ardincendioyrescate.com.ar](http://www.ardincendioyrescate.com.ar)